

Mtra. Candelaria Tovar Hernández

Comisión edilicia permanente de salud
Gobierno municipal de Puerto Vallarta

PLAN DE TRABAJO

ETAPA 1

2



Objetivo General

Contribuir en la generación de condiciones sociales en materia de salud a nivel municipal mediante enlaces legislativos, con programas e instituciones de nivel local, estatal y federal.



Mtra. Candelaria Tovar Hernández
Comisión edilicia permanente de salud
Gobierno municipal de Puerto Vieques

Objetivos Específicos

1. Presentación de la propuesta **POSADA AME.** *(Atención a la mujer embarazada)*
2. Promover **capacitaciones** al sector salud.
3. Coadyuvar en el plan de trabajo del sector salud del municipio de Puerto Vallarta.



4

Posada AME

Se establece como un espacio físico ubicado a no más de 10 minutos de un hospital que cuenta con instalaciones para la atención y estancia de mujeres que residen en localidades diversas, durante el embarazo, parto o puerperio; garantizando un servicio de salud especializado para la mujer, así como estancia para ella y familiares durante el tiempo necesario.



5

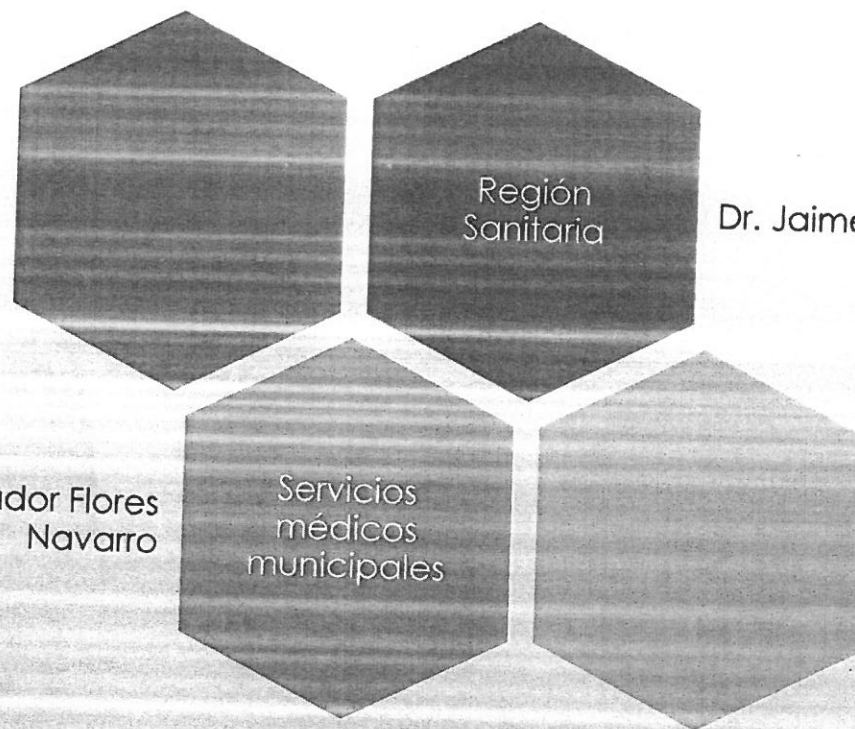
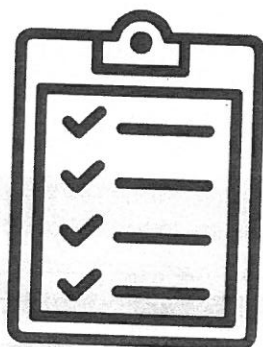
Promover **capacitaciones** al sector salud.

- A través de enlaces y mecanismos de gestión, generar capacitaciones y/o actualizaciones al sector salud.



6

Coadyuvar en el plan de trabajo del sector salud del municipio de Puerto Vallarta.



Dr. Jaime Álvarez Zayas

Dr. Salvador Flores Navarro

Servicios médicos municipales